

## Attacco a ricircolo di sfere con bloccaggio meccanico e pneumatico tipo "GL"

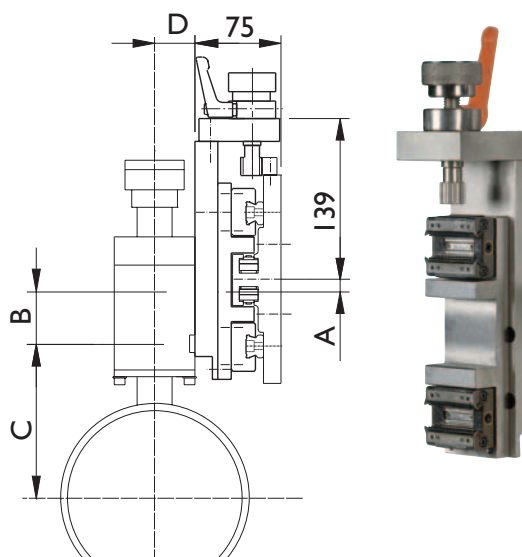
L'attacco è interamente costruito in acciaio. La sua caratteristica principale è la scorrevolezza, che avviene mediante carrellini a ricircolo di sfere su una guida lineare tipo "GL". Sull'attacco sono presenti un freno meccanico di stazionamento ed una manopola con pignone.

La manopola agendo su una cremagliera, posta sulla guida, permette uno spostamento preciso e agevole del gruppo di taglio. La guida "GL" è dotata di un doppio freno pneumatico che garantisce un sicuro bloccaggio di tutti i gruppi durante la fase di lavoro.

*The bracket is made in steel. Linear bearings make slide movement perfect on the "GL" linear rail.*

*The bracket has a manual clamp and pinion gear. The pinion gear and rack on the linear rail allow accurate displacement. Double pneumatic brakes installed on the rail ensure a safe lock during operating mode.*

## Type "GL" bracket with linear bearings, manual and pneumatic locks



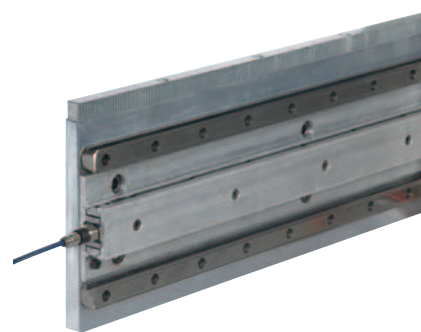
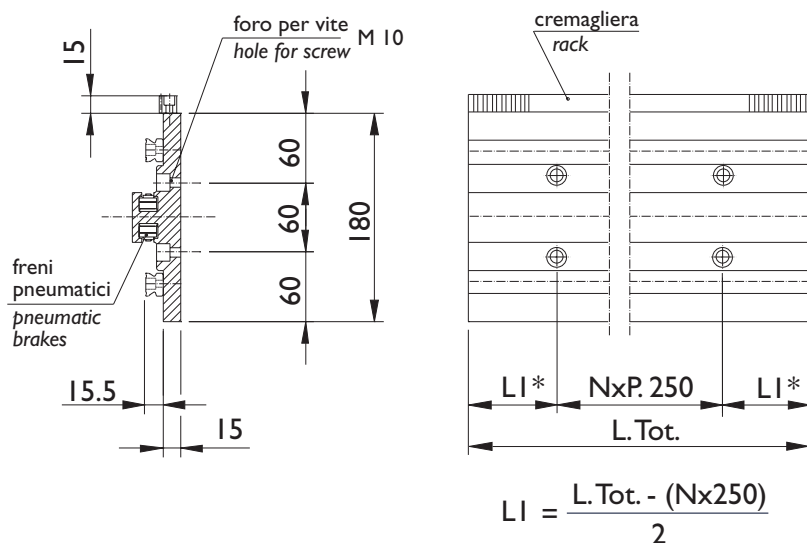
Tipo Type	Portacoltello Knife holder	Codice attacco Code barcket	A	B	C	D	Larghezza Width
GL 50	PPS	45890-A0500	10	45	*	25	49
GL 60	PPMS	45890-A0600	0	45	*	35	59
GL 100	PPL	45890-A1000	45	-	*	37.5	99

\* La quota "C" varia in funzione della quota "D" di portacoltello montato (vedere catalogo dei portacoltelli).

\* "C" dimension depends on the knife holder type (see knife holder catalog).

## Guida lineare tipo "GL" per scorrimento a ricircolo di sfere con espansori pneumatici: codice 45990-C\*\*\*\*

## Type "GL" linear rail with dual pneumatic clamps: code 45990-C\*\*\*\*



\* La quota "LI" è in funzione della lunghezza della guida.

\* "LI" dimension depends on the rail length.

Disegni e modelli del presente catalogo sono coperti dal marchio **mario cotta** e si intendono proprietà riservata a termini di legge. Ci riserviamo la facoltà di modificare in qualsiasi momento e senza preavviso dati e dimensioni degli articoli riportati. **mario cotta** è un marchio del gruppo ZINCOMETAL S.p.A.

Designs and models are covered by registered **mario cotta** trade mark, and are property of the same. We reserve the right to modify, at any time and without notice, sizes and specifications of shown items. **mario cotta** is a trade mark of the ZINCOMETAL S.p.A. group.

**mario cotta**<sup>®</sup>

Coltelli, portacoltelli e sistemi di taglio per materiali flessibili  
Knives, knife holders and slitting systems for flexible materials

**ZINCOMETAL S.p.A.**

Corso Europa (Strada Provinciale 34)  
20010 INVERUNO (MI) - ITALY

Tel. +39-02-97966.1 (20 linee r.a.) - Fax +39-02-97966.350

E-mail: mariocotta@mariocotta.com - Internet: www.mariocotta.com

I-E 07/2004