

Sistema di taglio motorizzato "AURORA GL" con guide lineari GL per scorrimento a ricircolo di sfere. Posizionamento manuale o visualizzato dei gruppi agganciati con materiale non inserito.

DESCRIZIONE GENERALE

"AURORA GL" è un sistema di taglio tangenziale costituito da due unità, un portacoltello pneumatico e un controcoltello motorizzato, collegabili tra loro mediante un pistone pneumatico di aggancio.

Il portacoltello pneumatico è montato su un attacco con carrelli a ricircolo di sfere, scorrevole su un'apposita guida lineare con espansori pneumatici. Il carrello è, inoltre, dotato di freno meccanico di stazionamento.

Sull'attacco è montato l'innesto "femmina" relativo all'aggancio della parte inferiore.

Il controcoltello, montato su uno speciale motore indipendente, scorre su un attacco con carrelli a ricircolo di sfere con identiche caratteristiche a quelle del portacoltello.

La principale caratteristica del controcoltello è la facile e rapida sostituzione dell'anello di taglio, denominato "AURETTA". Esso consiste in un anello in acciaio HSS a lunga durata dotato di due taglienti. In opzione è disponibile controcoltello in metallo duro.

"AURORA GL" viene fornito in tre versioni:

- Posizionamento manuale.
- Posizionamento manuale visualizzato. Un visualizzatore scorrevole su una guida parallela ai controcoltelli consente di misurare le quote assolute e relative di ciascun gruppo di taglio.
- Posizionamento da fuori macchina, con tecnologia MTS (sensori di posizionamento magneto-restrittivi). I gruppi inferiori sono dotati in questo caso di attacchi per spostamento con cinghia oltre al sensore magnetico. Lo spostamento avviene con portacoltello e controcoltello agganciati, tramite volantino da fuori macchina con lettura su display. La precisione di posizionamento per ogni gruppo è di \pm mm 0.1.

Nota: il sistema "AURORA GL" può essere fornito completo di quadri elettrici e pneumatici per l'azionamento dei motori e controllo delle funzioni.

VANTAGGI DEL GRUPPO "AURORA"

- Lunga durata del tagliente dovuta sia al materiale impiegato (HSS) sia alla costanza dei parametri di taglio quali l'angolo di taglio, penetrazione, pressione laterale (riduzione dei ricambi in magazzino).
- L'anello "AURETTA" è dotato di due taglienti: una volta consumato il lato di un tagliente è sufficiente girare di 180° l'"AURETTA" con una semplice manovra (dimezzamento delle scorte di magazzino ed eliminazione della riaffilatura).
- Velocità nel cambio di dimensioni dovuta allo spostamento contemporaneo dei portacoltelli e controcoltelli (dimezzamento dei tempi di cambio formato).
- Uniformità di taglio su tutte le strisce determinato dalla sempre esatta posizione del coltello sul controcoltello, prerogativa dello spostamento agganciato (qualità costante nel taglio).
- Possibilità di installazione su macchine esistenti (aumento della velocità di taglio su vecchie macchine).

"AURORA GL" motorized slitting system. Top holder and motorized bottom bands assembled on GL rail with linear bearings. Manual or visualized positioning with web out.

GENERAL DESCRIPTION

"AURORA" with "GL" rail is a tangential slitting system composed of a pneumatic knife holder and a motorized bottom knife linked by a pneumatic engaging piston with manual positioning.

The pneumatic knife holder is assembled on a linear bearings bracket sliding along a linear rail. The rail has dual pneumatic brakes. The bracket has also a mechanical brake and a "female" joint for the engaging piston.

The bottom knife, assembled on a special independent motor, slides along a linear bearing bracket and rail same as the top unit. The main feature of the bottom knife is the "AURETTA", a quick and easy replaced cutting ring.

The "AURETTA" is a ring made in HSS with double cutting edge. On request bottom knife is available with tungsten carbide tip insert.

"AURORA GL" is supplied in three versions:

- Manual positioning
- Digital display with manual positioning.

A display, sliding on a rail parallel to the bottom knives, allows to measure the absolute and relative positioning of each group.

- Positioning from outside the machine, through MTS technology (magneto-restrictive position sensors). Bottom bands are provided with special brackets for displacement through belt and have magnetic sensors. Displacement occurs through hand-wheel from

the side of the machine, when both upper and bottom units are engaged. Dimensions are visible on display. Positioning accuracy for each group is \pm 0.1 mm (0.004").

Note: "AURORA" slitting system can be supplied complete with electrical panels for motors driving control.



"AURORA" ADVANTAGES

- Controlled slitting parameters (blade cant angle, side load, blade penetration) and HSS material assure longer production runs (less spare parts in inventory).
- "AURETTA" ring has 2 cutting edges: once one side is worn it is sufficient to turn the ring 180° (half of the spare parts in inventory and no resharpening).
- Top and bottom pneumatic engaging piston connection allows for quick setups and changes (cutting to half time for the sizes change).
- Slit uniformity due to pneumatic engaging piston connection on setups.
- Possible to retrofit any existing machine (so increasing the line speed of the existing machines).

I-E 07/2004

mario cotta[®]

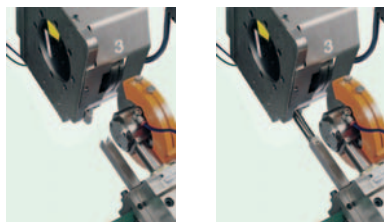
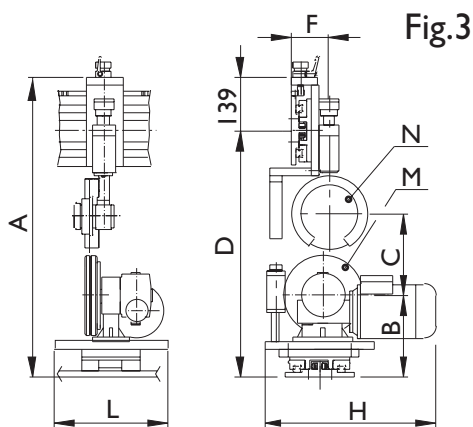
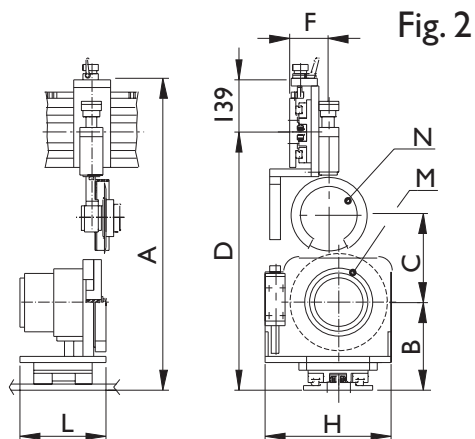
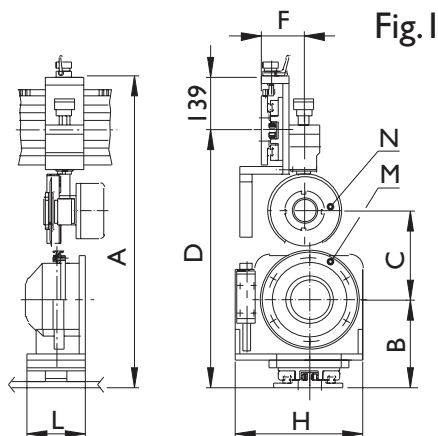
Coltelli, portacoltelli e sistemi di taglio per materiali flessibili
Knives, knife holders and slitting systems for flexible materials

ZINCOMETAL S.p.A.

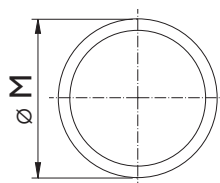
Corso Europa (Strada Provinciale 34)
20010 INVERUNO (MI) - ITALY
Tel. +39-02-97966.1 (20 linee r.a.) - Fax +39-02-97966.350
E-mail: mariocotta@mariocotta.com - Internet: www.mariocotta.com

Sistema di taglio motorizzato "AURORA GL" con guide lineari GL per scorrimento a ricircolo di sfere. Posizionamento manuale o visualizzato dei gruppi agganciati con materiale non inserito.

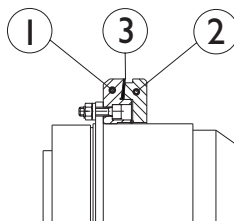
"AURORA GL" motorized slitting system. Top holder and motorized bottom bands assembled on GL rail with linear bearings. Manual or visualized positioning with web out.



Controcoltello "AURETTA" "AURETTA" bottom knife



Particolare anello di taglio "AURETTA" "AURETTA" bottom knife assembly



- 1) Supporto controcoltello
Bottom knife support
- 2) Anello di bloccaggio
Locking ring
- 3) Anello di taglio "AURETTA"
"AURETTA" HSS ring

Codice gruppo Group code	Fig.	Tipo portacoltello Knife holder type	Ø c/colt. Ø M	Ø colt. Ø N	A	B	C	D	F	H	L	Velocità min. Min. speed m/l'	Velocità max. Max. speed m/l'
46225-A	1	PPLV	250	180	805	230	225	669	112.5	320	150	200	2500
46226MA	3	PPL	200	180	755	205	200	616	112.5	385	225	10	250
46226-A	1	PPLV	200	180	750	200	200	614	112.5	300	127	400	1800
46227SA	2	PPS	160	150	684	185	165	545	105	295	185	50	1500
46227-A	1	PPS	160	150	684	185	165	545	105	270	127	550	1500
46227MA	3	PPS	160	150	684	185	165	545	105	385	160	1	160

Disegni e modelli del presente catalogo sono coperti dal marchio **mario cotta** e si intendono proprietà riservata a termini di legge. Ci riserviamo la facoltà di modificare in qualsiasi momento e senza preavviso dati e dimensioni degli articoli riportati. **mario cotta** è un marchio del gruppo ZINCOMETAL S.p.A.

Designs and models are covered by registered **mario cotta** trade mark, and are property of the same. We reserve the right to modify, at any time and without notice, sizes and specifications of shown items. **mario cotta** is a trade mark of the ZINCOMETAL S.p.A. group.

mario cotta

Coltelli, portacoltelli e sistemi di taglio per materiali flessibili
Knives, knife holders and slitting systems for flexible materials

ZINCOMETAL S.p.A.

Corso Europa (Strada Provinciale 34)
20010 INVERUNO (MI) - ITALY

Tel. +39-02-97966.1 (20 linee r.a.) - Fax +39-02-97966.350

E-mail: mariocotta@mariocotta.com - Internet: www.mariocotta.com

I-E 07/2004