

## Sistema di taglio refili "KOBE"

"KOBE" è un sistema di taglio tangenziale studiato appositamente per il taglio refili.

È costituito da due unità una superiore ed una inferiore collegate tra loro da un supporto metallico.

L'unità superiore è costituita da un portacoltello pneumatico per taglio a forbice.

L'unità inferiore è costituita da un controcoltello motorizzato (in C.A. o in C.C. secondo le velocità e le esigenze produttive del cliente).

La principale caratteristica del controcoltello è la facile e rapida sostituzione dell'anello di taglio.

Il tagliente del controcoltello consiste in un anello in acciaio HSS a lunga durata dotato di due taglienti.

**Nota:** il sistema di taglio "KOBE" può essere fornito, su richiesta, con montato il tradizionale controcoltello a "T", o in metallo duro.

Il gruppo può essere fornito con tre tipi di attacchi:

- 1) Attacco a fissaggio manuale tipo "L".
- 2) Attacco con carrelli a ricircolo di sfere tipo GL da montare su guida GL con freni pneumatici.
- 3) Attacco con carrelli a ricircolo di sfere tipo "RSK" dotato di freno singolo di stazionamento.

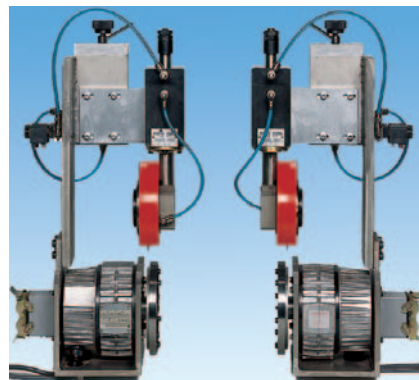
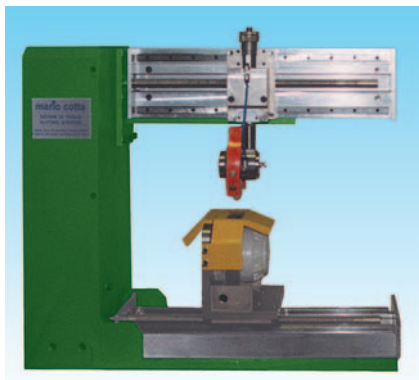
Il gruppo "KOBE" è fornito in varie versioni:

- a) Posizionamento manuale
- b) Posizionamento manuale visualizzato.
- c) Posizionamento motorizzato visualizzato.
- d) Posizionamento automatico tramite fotocellule.

**Nota:** il sistema di taglio "KOBE" può essere fornito completo di quadri elettropneumatici per il controllo dell'azionamento dei motori e delle funzioni.

### VANTAGGI DEL GRUPPO "KOBE"

- 1) Possibilità di installazione su macchine esistenti (aumento della velocità di taglio su vecchie macchine).
- 2) Velocità nel cambio dimensioni.
- 3) Precisione nelle misure dei refili con costante qualità del taglio garantita da una sempre esatta posizione del coltello sul controcoltello.
- 4) L'anello di taglio del controcoltello è dotato di due taglienti: una volta consumato il lato di un tagliente è sufficiente girarlo di 180°. Le lame sono costruite in acciaio HSS, quindi con una durata superiore ad un qualsiasi altro acciaio di normale utilizzazione (dimezzamento delle scorte di magazzino ed eliminazione della riaffilatura).



## "KOBE" edge-trim system

The "KOBE" is specifically designed for trimming edges of continuously moving webs with a motor driven bottom knife assembly.

The "KOBE" edge-trim features pneumatic upper knife holders for shear cut.

The "KOBE" edge-trim features lower variable A.C. or D.C. motorized slitters.

The lower slitter features a HSS disposable double cutting ring, for quick replacement of lower cutting edge.

**Note:** The "KOBE" edge-trim system can also be supplied with traditional "T" bottom blades, or with carbide tip insert.

The "KOBE" edge-trim system is available with three different bracket assemblies:

- 1) Bracket type "L" with manual lock.
- 2) Bracket type "GL" with GL linear bearings, assembled on GL rail with pneumatic brakes.
- 3) Bracket type "RSK" with linear bearings and single mechanical lock.

The "KOBE" system is available in the following options:

- a) Manual positioning.
- b) Digital positioning.
- c) Motorized digital positioning.
- d) Automatic positioning (through photocells).

**Note:** The "KOBE" edge-trim system can be supplied with complete electro-pneumatic control panels.

### ADVANTAGES OF THE "KOBE" EDGE-TRIM SYSTEM

- 1) Retro fit on existing machines (projected to increase line speed).
- 2) Quick repositioning of the trim.
- 3) High quality trim with blade set-up time virtually eliminated.
- 4) The "KOBE" edge-trim features exclusive disposable lower bands in HSS which require no regrinding with quick, easy replacement of cutting edge (less spare parts and no need to resharpen).

I-E 07/2004

**mario cotta**<sup>®</sup>

Coltelli, portacoltelli e sistemi di taglio per materiali flessibili  
Knives, knife holders and slitting systems for flexible materials

**ZINCOMETAL S.p.A.**

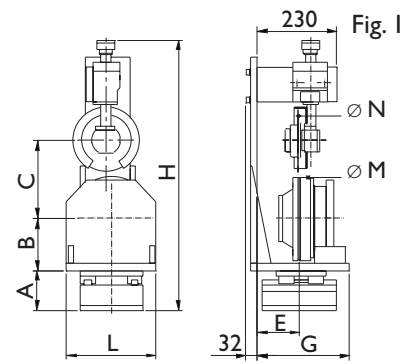
Corso Europa (Strada Provinciale 34)  
20010 INVERUNO (MI) - ITALY

Tel. +39-02-97966.1 (20 linee r.a.) - Fax +39-02-97966.350

E-mail: mariocotta@mariocotta.com - Internet: www.mariocotta.com

## Gruppo "KOBE" con attacco con carrellini a ricircolo di sfere tipo "RSK"

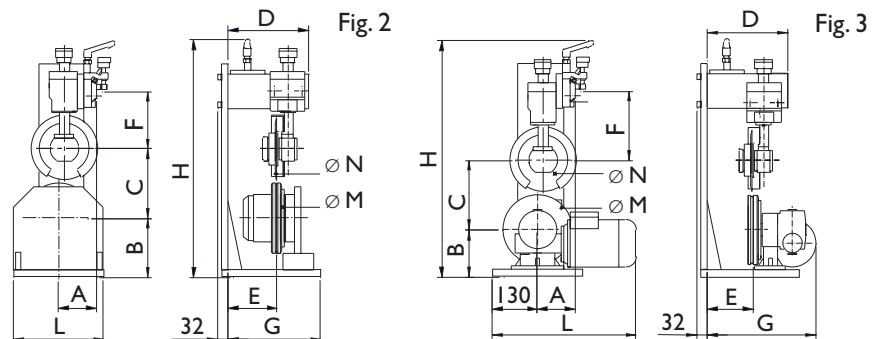
"KOBE" edge-trim system with type "RSK" bracket with linear bearings



Cod. gruppo Group code	Fig.	Tipo p. coltello Knife holder type	∅ M	∅ N	A	B	C	E	G	H	L	Velocità min. Min. speed m/l'	Velocità max. Max. speed m/l'
46150Z	I	PPL	250	180	114.5	150	225	140	265	785	260	200	2200
46160Z	I	PPL	240	200x65	114.5	150	235	124	265	785	260	200	2200

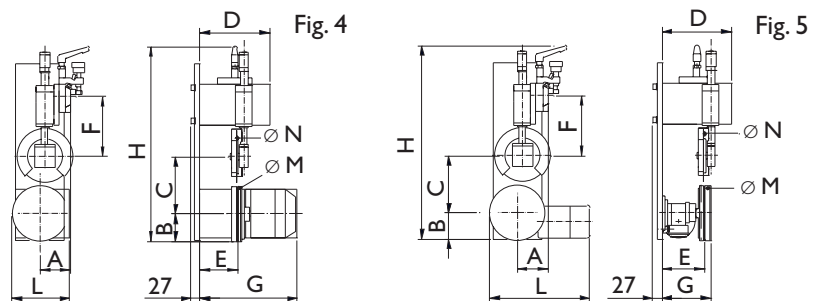
## Gruppi "KOBE" con attacco a fissaggio manuale tipo "L"

"KOBE" edge-trim with type "L" bracket with manual lock



**Nota:** è possibile, a richiesta, montare i gruppi "KOBE" su attacchi con carrellini a ricircolo di sfere tipo "GL".

**Note:** available upon request "KOBE" edge-trim with linear bearing bracket assembly type "GL".



Codice gruppo Group code	Fig.	Tipo p. coltello Knife holder type	∅ M	∅ N	A	B	C	D	E	F	G	H	L	Velocità min. Min. speed m/l'	Velocità max. Max. speed m/l'
46171Z	2	PPL	200	180	109	175	200	230	140	166	267	690	260	400	1800
46171M	3	PPL	200	180	109	135	200	230	130	201	315	685	415	10	250
46181Z	4	PPS	160	150	89	80	165	200	109	173.5	185	570	166	200	1200
46181S	4	PPS	160	150	89	80	165	200	109	173.5	280	570	166	200	1200
46181M	5	PPS	160	150	89	80	165	200	123	173.5	290	570	290	10	160
46191M	5	TINY	120	90	118	73.5	113	170	129	105	142	440	270	10	130

Disegni e modelli del presente catalogo sono coperti dal marchio **mario cotta** e si intendono proprietà riservata a termini di legge. Ci riserviamo la facoltà di modificare in qualsiasi momento e senza preavviso dati e dimensioni degli articoli riportati. **mario cotta** è un marchio del gruppo ZINCOMETAL S.p.A.

Designs and models are covered by registered **mario cotta** trade mark, and are property of the same. We reserve the right to modify, at any time and without notice, sizes and specifications of shown items. **mario cotta** is a trade mark of the ZINCOMETAL S.p.A. group.

**mario cotta**<sup>®</sup>

Coltelli, portacoltelli e sistemi di taglio per materiali flessibili  
Knives, knife holders and slitting systems for flexible materials

**ZINCOMETAL S.p.A.**

Corso Europa (Strada Provinciale 34)  
20010 INVERUNO (MI) - ITALY

Tel. +39-02-97966.1 (20 linee r.a.) - Fax +39-02-97966.350

E-mail: [mariocotta@mariocotta.com](mailto:mariocotta@mariocotta.com) - Internet: [www.mariocotta.com](http://www.mariocotta.com)

I-E 07/2004